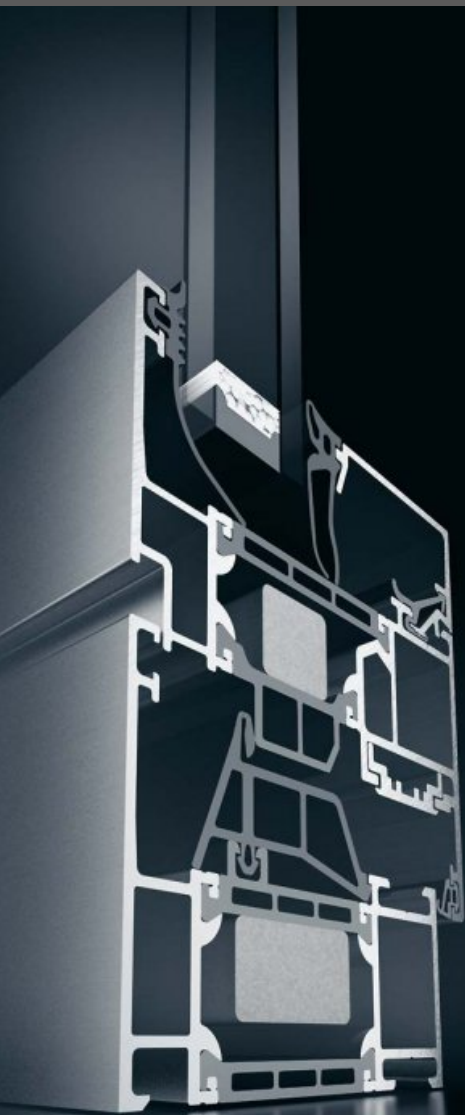


SCHÜCO ALUMÍNIO



AWS 70.HI

VALOR TRANSMISSÃO TÉRMICA:

$UW \leq 1,6 \text{ W/M}^2\text{K}$

Desenho atual e atraente

- Isolamento térmico melhorado com uma profundidade de 70 mm: Valor U_f de $1,6 \text{ W/m}^2\text{K}$ (largura visível de 117 mm)
- Opcional como folha lisa, folha com abertura para o exterior ou oscilobatente com manivela, solução para elementos grandes e pesados
- Zona de isolamento ampliada com placa isolante com espuma
- Compatíveis com as portas Schüco ADS

Elevada compatibilidade

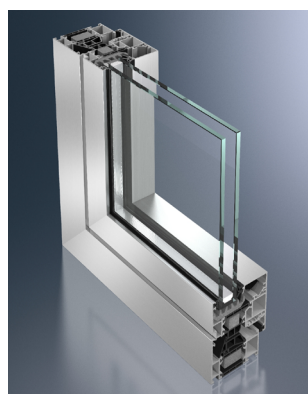
- Elevado índice de redução sonora
- Excelente resistência à carga do vento
- Máxima classificação de permeabilidade ao ar
- Aspecto minimalista e contemporâneo conseguido através da redução de altura do sistema de folha oculta
- Ampla gama de perfis que inclui os sistemas de desenho Schüco AWS 70 RL.HI, Schüco AWS 70 SL.HI e Schüco AWS 70 ST.HI

Schüco

AWS 70.HI



A Schüco AWS 70.HI oferece várias possibilidades para requisitos de desenhos especiais. O perfil arredondado da folha SL, em combinação com a moldura adequada, proporciona uma solução atraente com linhas muito suaves. Com o seu perfil exterior biselado, o sistema de janela Schüco AWS 70 RL.HI é especialmente adequado para projectos de reforma ou para melhorar o aspecto do edifício. O sistemas de janelas Schüco AWS 70 ST.HI, com o seu contorno reduzido, é adequado para a recuperação de janelas de aço antigas ou para o equipamento em construções novas com o atraente visual do aço.



Schüco AWS 70 HI

Schüco AWS 70 BS.HI

Construção elegante de folha oculta para um aspecto de elevada qualidade.

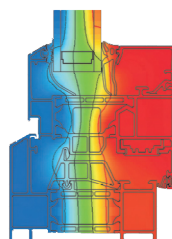
Características e vantagens

- Bom isolamento térmico com uma profundidade de 70 mm: Valor U_f de $1,9 \text{ W/m}^2\text{K}$ (largura visível de 89 mm)
- Opcional como folha lisa
- Larguras visíveis muito reduzidas desde 67 mm devido às molduras ocultas
- Zona de isolamento ampliada com placa isolante com espuma
- Grande diversidade de perfis, com batentes até 44 mm de largura visível, inversor de folha e pinázios



Schüco AWS 70 BS.HI (Folha oculta)

Primeiro havia a ideia generalizada de que o alumínio tinha o seu ponto fraco no isolamento térmico e que favorecia a formação de água de condensação, mas esta teoria foi refutada há muito tempo. Graças à ruptura térmica dos perfis de alumínio por meio de placas isolantes, agora os sistemas de alumínio podem competir com os de outros materiais.



Termografia da secção

SEEP

SISTEMA DE ETIQUETAGEM
ENERGÉTICA DE PRODUTOS



JANELAS

MONTEIROS
SCHÜCO (SÉRIE)
ID SEEP: XXXXXXXXXXXX



DESEMPENHO ENERGÉTICO Verão 5.5
(kWh/m².mês) Inverno 11.6

Transmissão térmica (U_w)	1.59 W/m².K
Fator solar do vidro (g)	0.60
Classe de permeabilidade ao ar	Classe 3
Atenuação acústica (R_w)	28 dB

Para saber mais sobre esta janela, pesquise pelo respetivo número "ID SEEP" em www.seep.pt.



AGÊNCIA PARA A ENERGIA

Etiqueta genérica

*Os valores acima descritos podem não corresponder à série apresentada, pois estes variam em função de cada medida e tipologia de janela.

Esta etiqueta não possui validade no âmbito do SEEP.