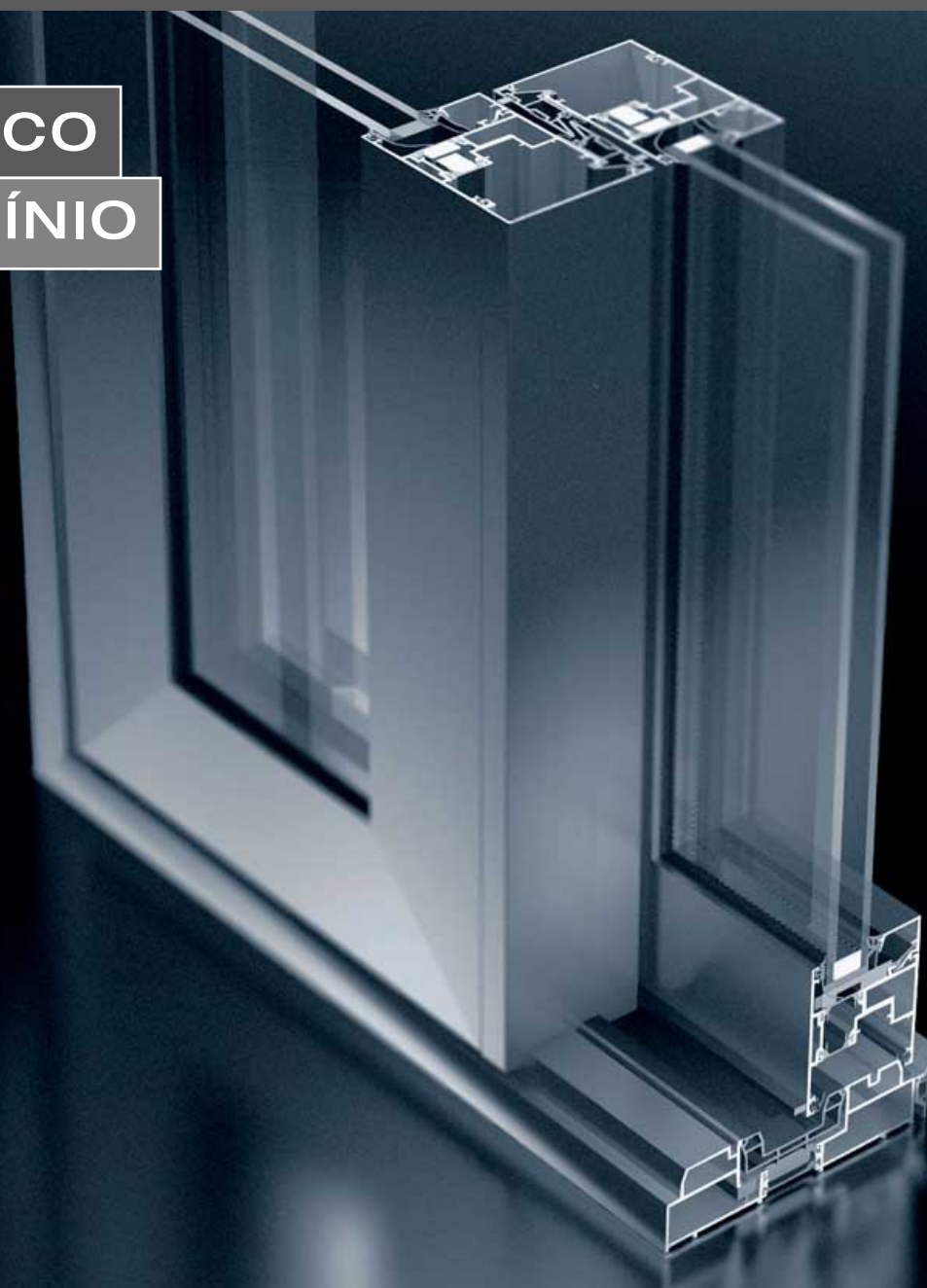


**SCHÜCO**  
**ALUMÍNIO**



**ASS 70 HI**

### **Desenho atual e atraente**

- Isolamento térmico otimizado de acordo com a norma DIN EN ISO 10077, parte 1, Valor  $U_d$  de 1,66 W/m<sup>2</sup>K para um elemento de 2.700 x 2.700 mm
- Ferragens de alta qualidade para um manuseamento cómodo
- Elevada luminosidade com folhas de grande dimensão: máximo de 3.000 mm de largura e altura

### **Elevada compatibilidade**

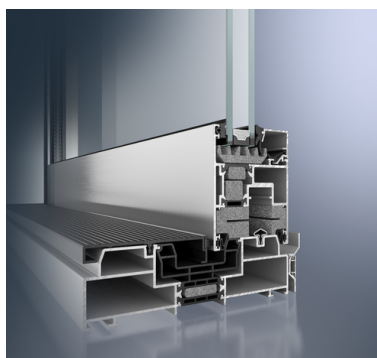
- Elevado índice de redução sonora
- Excelente resistência à carga do vento
- Máxima classificação de permeabilidade ao ar
- Redes mosquiteiras disponíveis como elementos de correr
- Largura visível a partir de 108 mm
- Opcional: sistema de accionamento Schüco e-slide
- Protecção anti-roubo até à classe WK2

# Schüco

## ASS 70 HI



O sistema Schüco ASS 70.HI oferece , com o máximo conforto, um isolamento térmico óptimo, uma estanqueidade perfeita e uma muito boa protecção anti-roubo. Caracteriza-se pela sua grande amplitude de abertura em construções envidraçadas de grande tamanho. Com este sistema é possível elevar e correr com pouco esforço até as folhas mais pesadas. Este sistema permite optar por uma porta elevatória de correr com uma, duas e três calhas para se conseguir a máxima luminosidade em edifícios residenciais e comerciais.



*Pormenor da secção*

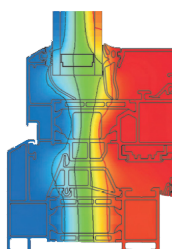
### Schüco e-slide

- Controlo fácil e sem esforço graças ao painel de controlo integrado na folha, ao botão no interior da casa ou, de forma central, por meio do controlo tecnológico do edifício
- Novos desenhos sem manípulo com uma estética de linhas puras
- Permite a ligação ao sistema de impressão digital ou de radioccontrolo
- Pesos da folha até 250 kg
- Dimensão máxima das folhas: 3.000 mm de altura e largura



*Schüco e-slide*

Primeiro havia a ideia generalizada de que o alumínio tinha o seu ponto fraco no isolamento térmico e que favorecia a formação de água de condensação, mas esta teoria foi refutada há muito tempo. Graças à ruptura térmica dos perfis de alumínio por meio de placas isolantes, agora os sistemas de alumínio podem competir com os de outros materiais.



*Termografia de uma secção*

**SEEP**  
SISTEMA DE ETIQUETAGEM  
ENERGÉTICA DE PRODUTOS



### JANELAS

MONTEIROS  
SCHÜCO (SÉRIE)  
ID SEEP: XXXXXXXXXXXX



**DESEMPENHO ENERGÉTICO** Verão 5.5  
(kWh/m².mês) Inverno 11.6

Transmissão térmica ( $U_w$ )	1.59 W/m².K
Fator solar do vidro (g)	0.60
Classe de permeabilidade ao ar	Classe 3
Atenuação acústica ( $R_w$ )	28 dB

Para saber mais sobre esta janela, pesquise pelo respetivo número "ID SEEP" em [www.seep.pt](http://www.seep.pt).



AGÊNCIA PARA A ENERGIA

### Etiqueta genérica

\*Os valores acima descritos podem não corresponder à série apresentada, pois estes variam em função de cada medida e tipologia de janela.

Esta etiqueta não possui validade no âmbito do SEEP.