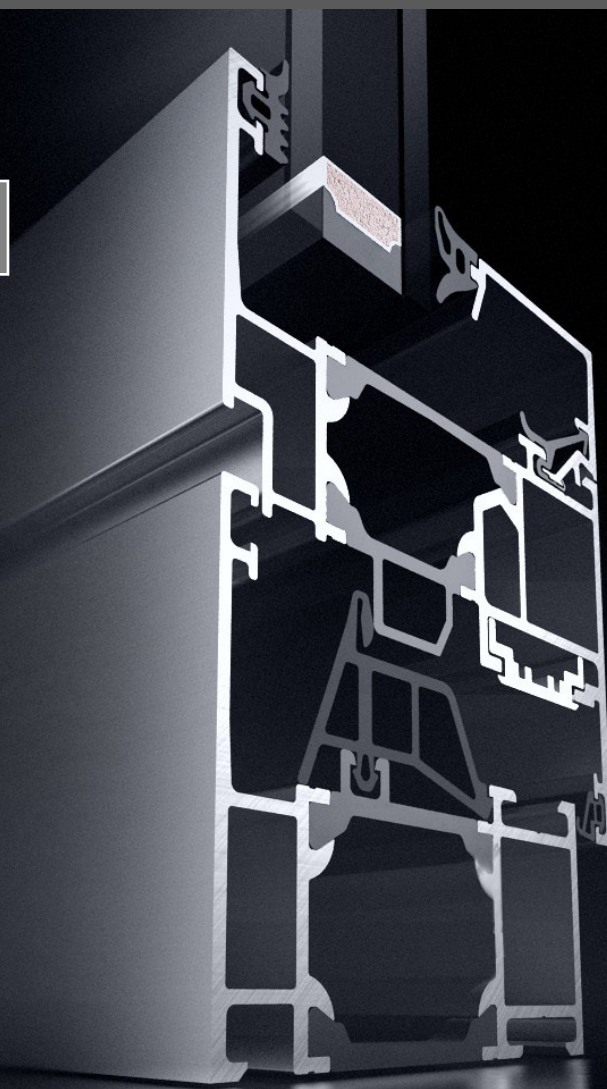


**SCHÜCO**  
**ALUMÍNIO**



**AWS 65**

Valor transmissão térmica:  
 $U_w \leq 2,2 \text{ W/m}^2\text{K}$

### Desenho atual e atraente

- Isolamento térmico melhorado com uma profundidade de 65 mm: Valor  $U_f$  de  $2,2 \text{ W/m}^2\text{K}$  (largura visível de 117 mm)
- Ampla gama de perfis que incluem os sistemas de desenho Schüco Janela AWS 65 RL, Schüco Janela AWS 65 SL e Schüco Janela AWS 65 MC (Multi Contour)
- Compatíveis com as portas Schüco ADS

### Elevada compatibilidade

- Elevado índice de redução sonora
- Excelente resistência à carga do vento
- Máxima classificação de permeabilidade ao ar
- Aspecto minimalista e contemporâneo conseguido através da redução de altura do sistema de folha oculta
- Opcional como folha lisa ou abertura para o exterior

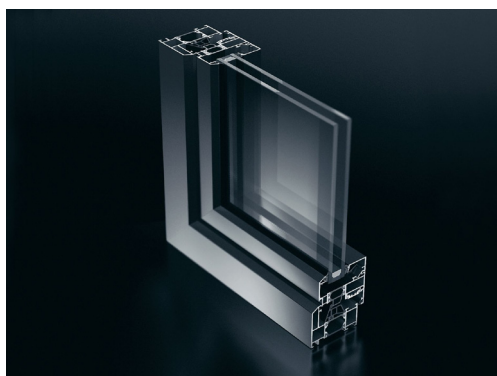
# Schüco

## AWS 65



### Porta de varanda sem barreiras

Com uma altura de apenas 20 mm, os elementos Schüco sem barreiras representam uma solução ótima para portas de varanda e de pátio que cumpre as normas DIN 18024 e 18025. Estas soluções são muito adequadas para residências de idosos e hospitais. Os sistemas de janelas Schüco AWS possibilitam soluções práticas para janelas oscilobatentes e de folha dupla sobre a base das ferragens ocultas Schüco Avantec.



Schüco AWS 65 RL

### Schüco Janela AWS 65 BS

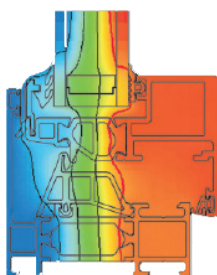
Solução ótima para construções de folha oculta com uma profundidade de 65 mm



Schüco AWS 65 BS

### Características e vantagens

- Bom isolamento térmico com uma profundidade de 65 mm:  
Valor  $U_f$  de 2,2 W/m<sup>2</sup>K (largura visível de 89 mm)
- Largura reduzida desde 67 mm devido às molduras ocultas
- Grande diversidade de perfis, com batentes até 44 mm de largura visível, inversor de folha e pinázios



Primeiro havia a ideia generalizada de que o alumínio tinha o seu ponto fraco no isolamento térmico e que favorecia a formação de água de condensação, mas esta teoria foi refutada há muito tempo. Graças à ruptura térmica dos perfis de alumínio por meio de placas isolantes, agora os sistemas de alumínio podem competir com os de outros materiais.



SISTEMA DE ETIQUETAGEM ENERGÉTICA DE PRODUTOS



### JANELAS

### ADENE

ADENE | SEEP

ID SEEP: JNA17AA0759



**DESEMPENHO ENERGÉTICO** (kWh/m<sup>2</sup>.mês)

| Temporada | Verão | Inverno |
|-----------|-------|---------|
| Verão     | 7.1   |         |
| Inverno   |       | 5.4     |

Transmissão térmica ( $U_w$ ) 1.00 W/m<sup>2</sup>.K

Fator solar do vidro (g) 0.28

Classe de permeabilidade ao ar Classe 4

Atenuação acústica ( $R_w$ ) 36 dB

Para saber mais sobre esta janela, pesquise pelo respetivo número "ID SEEP" em [www.seep.pt](http://www.seep.pt).



AGÊNCIA PARA A ENERGIA